

EIGENTUMSWOHNUNGEN — FLACHBEREICH —



BF 23: ANSICHT VON DER TERRASSESEITE

Der Flachbereich umfaßt die Häuserzeilen BF 10, BF 12 und BF 13, sowie BF 21 und BF 23.

Hier entstehen kleine Flachbauten mit 3 — 4 Geschossen. Die geringe Anzahl der Wohnungen in jedem einzelnen Haus garantiert ein individuelles Wohnen.

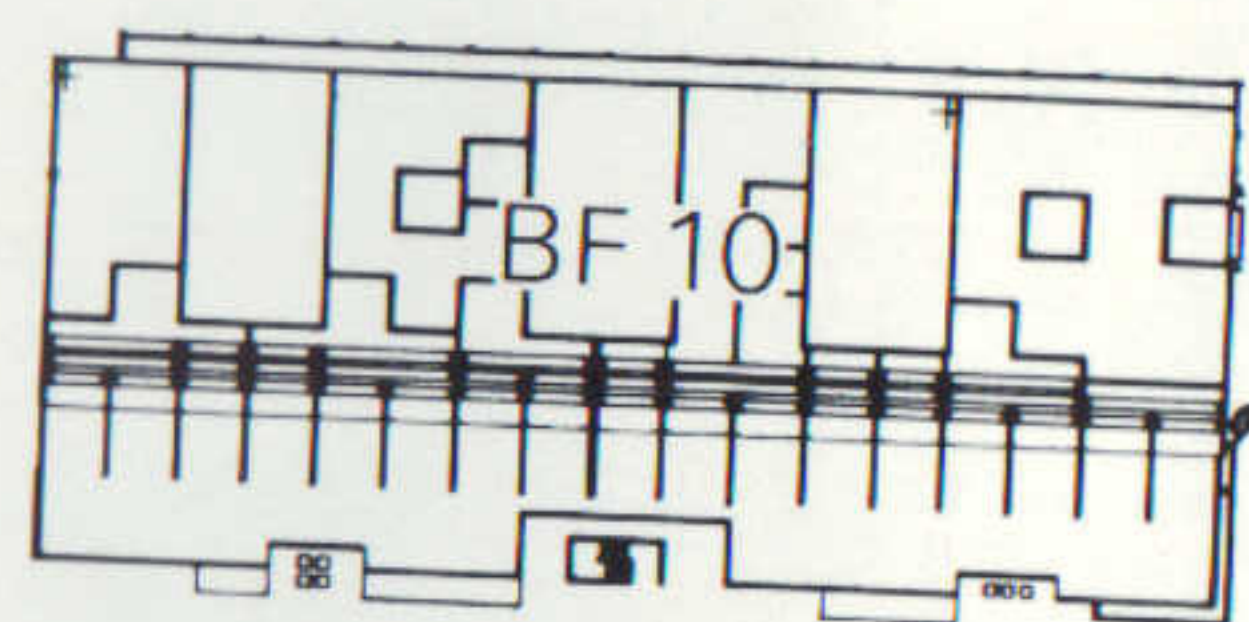
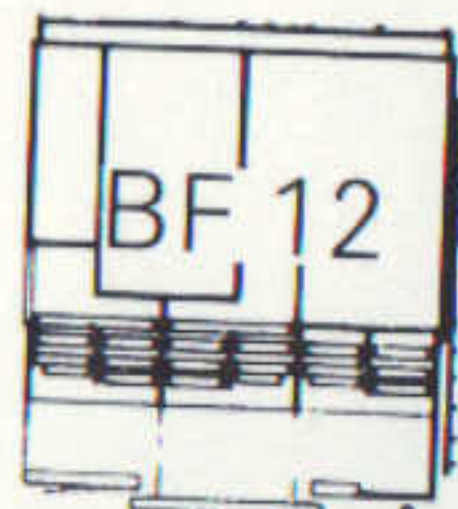
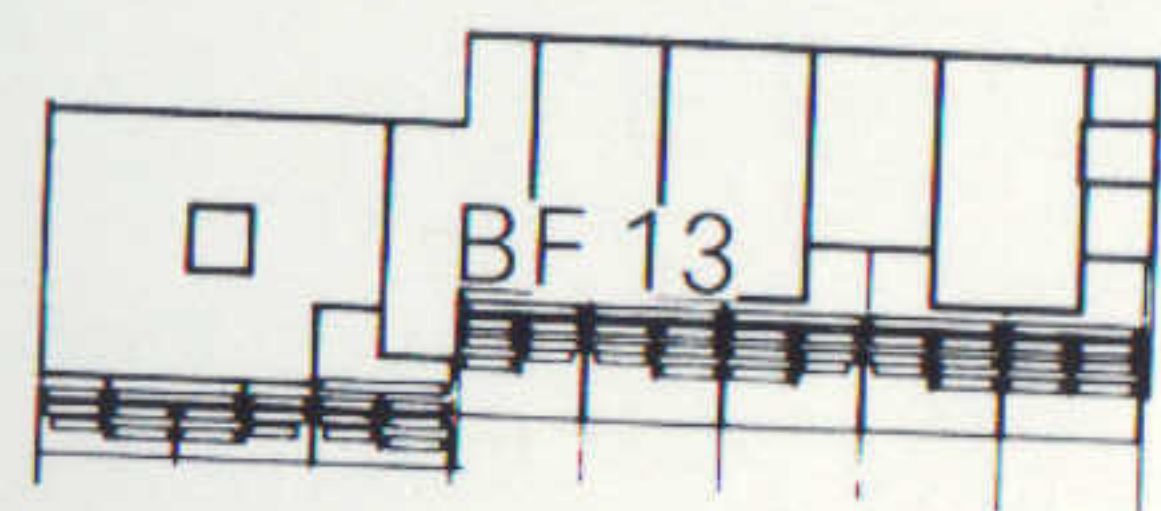
Wir bieten Ihnen hier vor allem 3 1/2 bis 4 1/2 Zimmer-Maisonette-Wohnungen mit Terrasse und kleinem Garten sowie 4-Zimmer-Terrassenwohnungen mit Atriumhof, praktisch ein eigener Bungalow auf dem Dach.

WOHNBAU SÜD-OST GMBH & CO

8 München 15 · Pettenkoferstraße 35 · Telefon (0811) 530354-56

LAGEPLAN

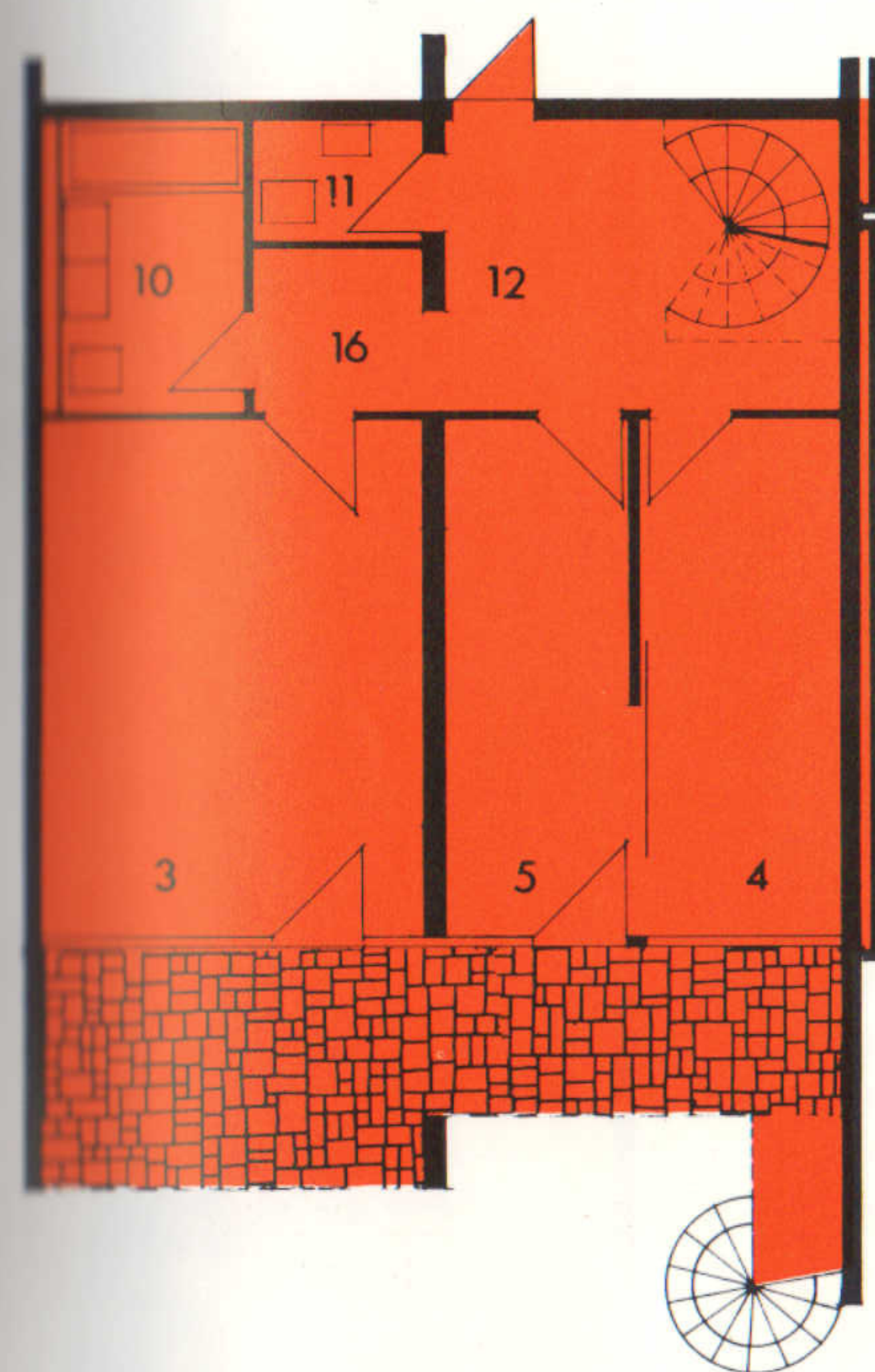
BF 10
BF 12
BF 13
BF 21
BF 23



EIGENTUMSWOHNUNGEN IM »OLYMPISCHEN MÄNNERDORF« BF 21

Ebene 04	21-8	21-7
Ebene 03	21-6	21-5
Ebene 02	21-3	21-2
Ebene 01	21-4	21-1

Wohnungs-Nr.
BF 21-1



Ebene 01

Spiegelbildlich
BF 21-4



Ebene 02

LEGENDE

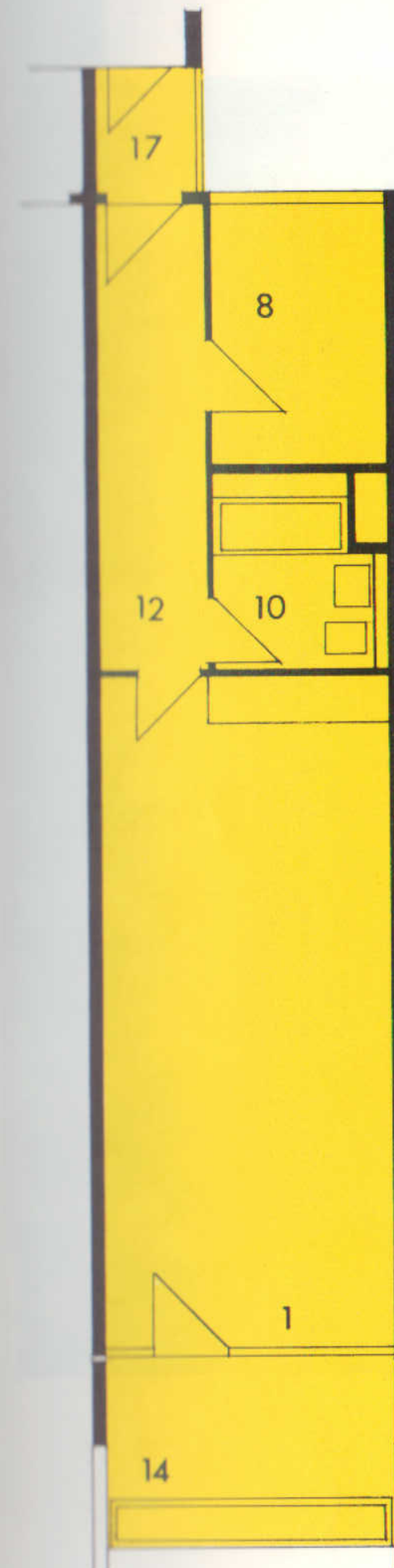
1	Wohnzimmer	ca. 21,09 qm
3	Elternzimmer	ca. 18,50 qm
4	Kinderzimmer	ca. 9,05 qm
5	Kinderzimmer	ca. 9,05 qm
8	Wohnküche	ca. 24,52 qm
10	Bad/WC	ca. 5,25 qm
11	WC	ca. 1,86 qm
12	Flur	ca. 8,87 qm
15	Diele	ca. 4,73 qm
16	Schrankzimmer	ca. 2,56 qm
17	Vorraum/Windfang	ca. 3,64 qm
		ca. 109,12 qm
14	Terrassen (1/2)	
	7,56 + 2,61	ca. 10,17 qm
Wohnfläche mit Terrassen		ca. 119,29 qm

Die angegebenen Flächen sind den Eingabeplänen entnommen. Geringfügige Änderungen vorbehalten.

EIGENTUMSWOHNUNGEN IM »OLYMPISCHEN MÄNNERDORF« BF 21

Wohnungs-Nr.
BF 21-2

Spiegelbildlich
BF 21-3



LEGENDE

1	Won-/Schlafraum	ca. 23,00 qm
8	Küche	ca. 7,39 qm
10	Bad/WC	ca. 5,17 qm
12	Flur (6,19 + 2,24)	ca. 8,43 qm
17	Vorraum/Windfang	ca. 1,88 qm
14	Terrasse (1/2)	ca. 3,42 qm
Wohnfläche mit Terrasse		ca. 58,29 qm

Die angegebenen Flächen sind den Eingabeplänen entnommen. Geringfügige Änderungen vorbehalten.

EIGENTUMSWOHNUNGEN IM »OLYMPISCHEN MÄNNERDORF« BF 21

Wohnungs-Nr.
BF 21-5

Spiegelbildlich
BF 21-6



LEGENDE

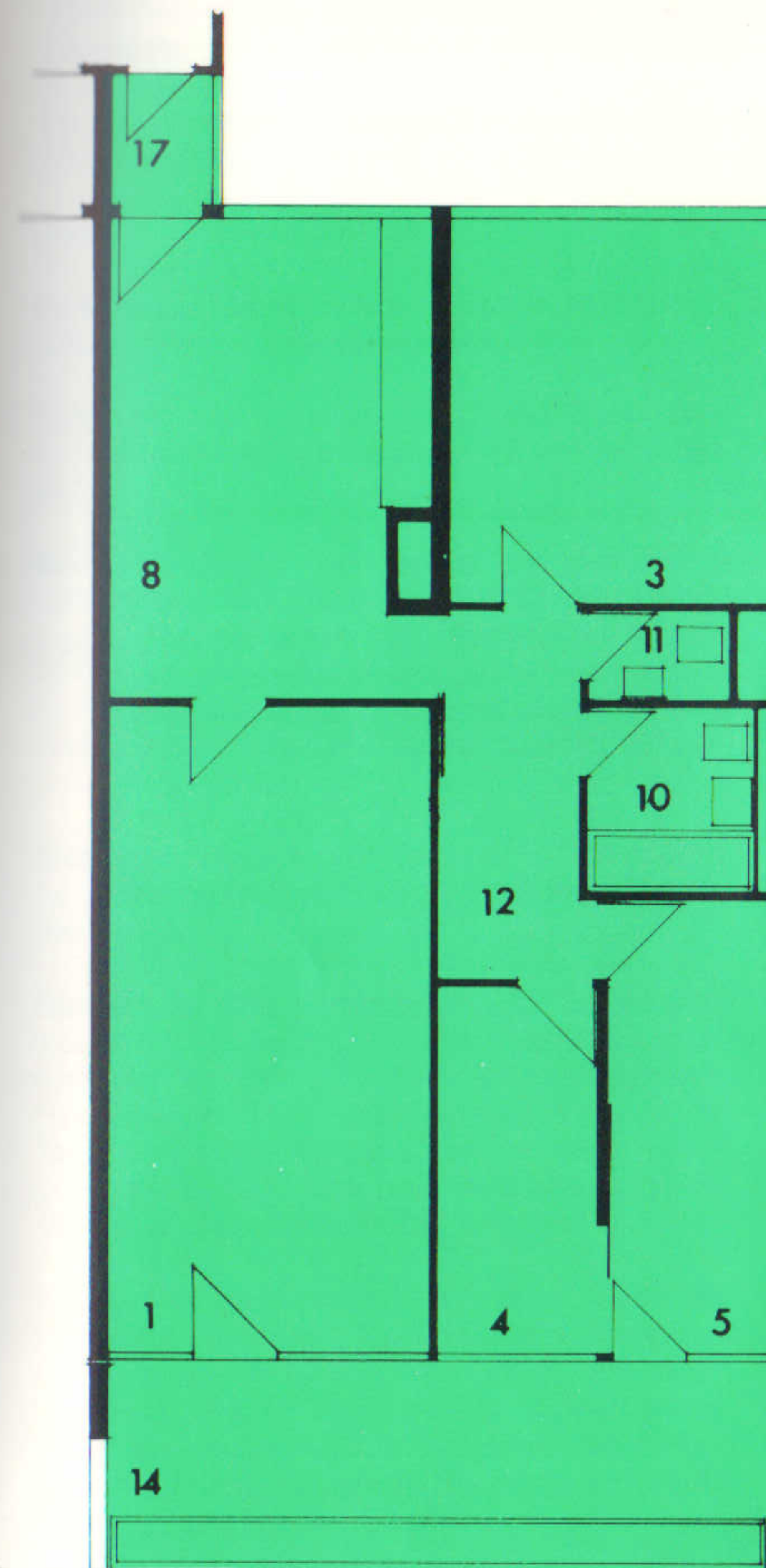
1	Wohnzimmer	ca. 26,97 qm
3	Elternzimmer	ca. 16,28 qm
4	Kinderzimmer	ca. 7,63 qm
5	Kinderzimmer	ca. 10,04 qm
8	Wohnküche	ca. 20,23 qm
10	Bad/WC	ca. 4,41 qm
11	WC	ca. 1,68 qm
12	Flur	ca. 7,08 qm
17	Vorraum	ca. 1,88 qm
		ca. 96,20 qm
14	Terrasse/Balkon (1/2)	ca. 10,83 qm
Wohnfläche mit Terrasse		ca. 107,03 qm

Die angegebenen Flächen sind den Eingabeplänen entnommen. Geringfügige Änderungen vorbehalten.

EIGENTUMSWOHNUNGEN IM »OLYMPISCHEN MÄNNERDORF« BF 21

Wohnungs-Nr.
BF 21-7

Spiegelbildlich
BF 21-8



LEGENDE

1	Wohnzimmer	ca. 26,97 qm
3	Elternzimmer	ca. 16,28 qm
4	Kinderzimmer	ca. 7,63 qm
5	Kinderzimmer	ca. 10,04 qm
8	Wohnküche	ca. 20,23 qm
10	Bad/WC	ca. 4,41 qm
11	WC	ca. 1,68 qm
12	Flur	ca. 7,08 qm
17	Vorraum	ca. 1,88 qm
		ca. 96,20 qm
14	Terrasse (1/2)	ca. 6,84 qm
Wohnfläche mit Terrasse		ca. 103,04 qm

Die angegebenen Flächen sind den Eingabeplänen entnommen. Geringfügige Änderungen vorbehalten.

I. GEBÄUDE

Mauerwerk: Fundamente und Kellerumfassungsmauern in Stampf- bzw. Stahlbeton, Kellerwände aus Beton bzw. Kalksandsteinen. Die Außenwände werden in 20 cm dickem Beton mit äußerer Wärmedämmung und Bekleidung, die inneren Tragwände bzw. Wohnungstrennwände aus 20 cm dickem Beton errichtet. Die nichttragenden Wände werden in 8 cm dicker Gipskonstruktion ausgeführt.

Decken: Stahlbeton-Platten

Dachkonstruktion: Ebenes Flachdach mit Wärmedämmung und Pappeneindeckung.

Terrassen: Plattenbelag mit Unterflurentwässerung auf Wärmedämmung und Feuchtigkeitsisolierung.

Wandbehandlung: Giebelseiten mit Sichtbeton-Fertigteilen, Rückfassaden mit hinterlüfteten, weißen Eternitplatten, mit Wärmedämmschicht verkleidet. Innenwände und Decken gespachtelt bzw. strukturgespritzt. Kellerwände gestrichen, Treppenhauswände mit abwaschbarem Dispersions-Farbanstrich.

Treppen: Treppen und Podeste in Stahlbeton. Aufzugsvorplätze mit Beton-Werkstein-Plattenbelag.

Fenster: In den Wohnungen und Zwischengeschossen sind alle Fenster und Fenstertürkombinationen aus Holz, z.T. mit Drehklappbeschlägen. Feststehende Teile isolierverglast, bewegliche Teile in Verbundkonstruktion. In der Fußgänger-Ebene auf der Süd- bzw. Westseite Rolläden. Beschläge aus eloxiertem Leichtmetall.

Türen: Kellerzugangstüren aus Stahl, Kellerräume glatte Holztüren, Kellerabteile Lattentüren; Hauseingänge in Metallkonstruktion, Schließanlage und elektr. Türöffner mit Sprechanlage. Wohnungseingänge glatte Holztüren, naturholzfurniert, Innentüren glatte Holztüren naturholzfurniert, zum Teil mit Glasfüllungen.

Fußbodenkonstruktion: Schwimmender Estrich in der Fußgängerebene auf Schall- und Wärmedämmschicht, sonst überall Verbundestriche.

Heizung: Zentrale Warmwasserheizung mit Radiatoren bzw. Heizplatten mit zentraler Warmwasserversorgung.

II. WOHNUNGS-AUSSTATTUNG

Fußböden: Trittschalldämmende Nadelfilz-Tepich-Beläge in den Wohn- und Schlafräumen. In Küchen, WC und Bädern trittschalldämmende PVC-Platten-Beläge mit Kunststoffsockelleisten.

Kücheneinrichtungen:

a) Mehrraum-Wohnungen = Chromstahldoppelspülbecken mit Einlochmischbatterie, Warm- und Kaltwasser und Schwenkhahn mit Perlator, Markenelektroherd mit Backrohr und drei Platten, davon eine Schnellkochplatte. Ein Unterschrank und Arbeitsplatte mit Kunststoffabdeckung. Teilweise erhalten die Zentralküchen eine kunststoffbeschichtete Bartheke. Die Installationswand wird 4 Reihen hoch gefliest bzw. mit allseitig abgesperrten und beschichteten, großformatigen Dekorplatten ca. 62 cm hoch bekleidet.

b) 1-Raum-Wohnungen = Chromstahlspülbecken mit Einlochmischbatterie mit Schwenkhahn und Perlator, ein Markenelektroherd mit Backrohr und zwei Kochplatten. Die kunststoffbeschichtete Arbeitsplatte läuft auch über den eingebauten Unterschrank. Soweit im Plan ausgewiesen, werden diese Küchen mit Bartheke und darüberliegender Blende ausgeführt. Soweit Einbauten an feste Wände grenzen, werden diese Wände 4 Reihen hoch gefliest bzw. mit allseitig abgesperrten und beschichteten, großformatigen Dekorplatten ca. 62 cm hoch bekleidet.

Badausstattung: Einbauwanne mit Wannenfüll- und Brausebatterie mit Schlauchbrause; Kristallporzellanwaschbecken einschl. Mischbatterie, Kristallspiegel, Ablageplatte, Flachspülklosett mit Spülkasten, Kunststoffstuhlsitz mit Deckel, Papierhalter mit Deckel und Rolle. Eine Waschmaschinen-Anschlußmöglichkeit. Das Bad wird 10 Reihen hoch verfliesen.

Elektroinstallation:

Wohnräume	1 Brennstelle mit Serienschalter 4 Steckdosen
Elternschlafzimmer	1 Brennstelle 4 Steckdosen
Küche	1 Brennstelle 3 Steckdosen
Bad	1 Anschluß mit Elektroherd 1 Wandbrennstelle mit Beleuchtungskörper 2 Steckdosen
sonstige Räume	1 Brennstelle 1 Steckdose
Terrassen	1 Steckdose